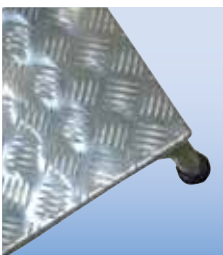


Монтажная подставка

Прочность и малый вес являются отличительными признаками этой подставки из алюминия. Идеальное средство для выполнения любых работ.

- + Устойчивая сварная конструкция из прочных алюминиевых труб
- + Безопасность подъема и спуска по ступеням глубиной 240 мм из рифленого листового алюминия
- + Верхняя площадка размером 520 x 305 мм, обеспечивающая достаточную устойчивость
- + Нескользящие наконечники опор



Регулируемые по высоте опоры предлагаются в качестве комплектующих устройств безопасности

Запасные части/комплектующие изделия:

- + Наконечники опор (4 шт.), арт. № 212405
- + Токоотводящие наконечники опор (4 шт.), арт. № 805171
- + Регулируемые по высоте опоры с резиновой накладкой (4 шт.), арт. № 805133



Количество ступеней			1	2	3	4	5
1	A макс. (≈)	м	2,20	2,40	2,60	2,80	3,00
2	B (≈)	м	0,20	0,40	0,60	0,80	1,00
Вес изделия (≈)		кг	2,4	5	7	9,8	12
L B T	Ширина (B, ≈)	м	0,58	0,68	0,72	0,77	0,81
	Глубина (T, ≈)	м	0,21	0,41	0,61	0,81	1,01
	Длина (L, ≈)	м	0,40	0,65	0,90	1,15	1,40
Арт. №			805010	805027	805034	805041	805058





Всегда обращайтесь внимание на этот знак!
Все обозначенные таким образом продукты уже на заводе комплектуются контрольной наклейкой, что облегчает ведение документации проверок.